

Siebertgasse 26/26, 1120 Wien | Wohnung | Objektnummer: 55

Beim Haydnpark • DG-Wohnung mit Terrasse



Ihr Ansprechpartner

Team KALLCO

+43 1 54625

info@kallco.at

www.kallco.at/

Beim Haydnpark • DG-Wohnung mit Terrasse



Beschreibung

Wohnhausanlage (Neubau, Bj. 2017) mit 28 Wohnungen, 9 Garagenplätzen
1120 Wien, Siebertgasse 26

Die angebotene **Wohnung Top 26 im 6.OG (DG)** mit Dachterrasse steht zur Anmietung **ab sofort** bereit (Zweitbezug).

AUSSTATTUNG:

- + Einbauküche mit Geräten
- + Eichenparkett / Fliesen im Vorraum, Bad, WC
- + Bad mit Wanne
- + Sonnenschutz an Fenstern/Fenstertüren
- + Fußbodenheizung mit Fernwärme
- + Sat-TV-Anschluss
- + Breitbandanbindung: A1 und Magenta

BONITÄT / NACHWEIS LEISTBARKEIT:

Für die Anmietung dieser Wohnung ist ein Mindest-Haushaltseinkommen von € 3.080,- netto pro Monat nachzuweisen.

Eckdaten

Wohnfläche:	ca. 74,34 m ²	Nutzungsart:	Wohnen
Terrassenfläche:	ca. 11,8 m ²	Beziehbar:	sofort
Etage:	6. Etage / Dachgeschoß	Mietdauer:	unbefristet
Zimmer:	3	Mobiliar:	Küche
Terrassen:	1	Heizung:	Fernwärme, Fußbodenheizung
		Bauart:	Neubau
		Baujahr:	2017
		Energieausweis	
		Gültig bis:	09.11.2025
		HWB:	B 28 kWh/m ² a
		fGEE:	B 0,86

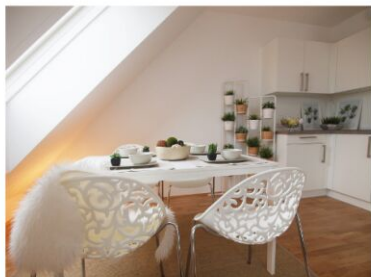
Ausstattung

Boden:	Fliesen, Fertigparkett	Küche:	Einbauküche
--------	------------------------	--------	-------------

Preisinformationen

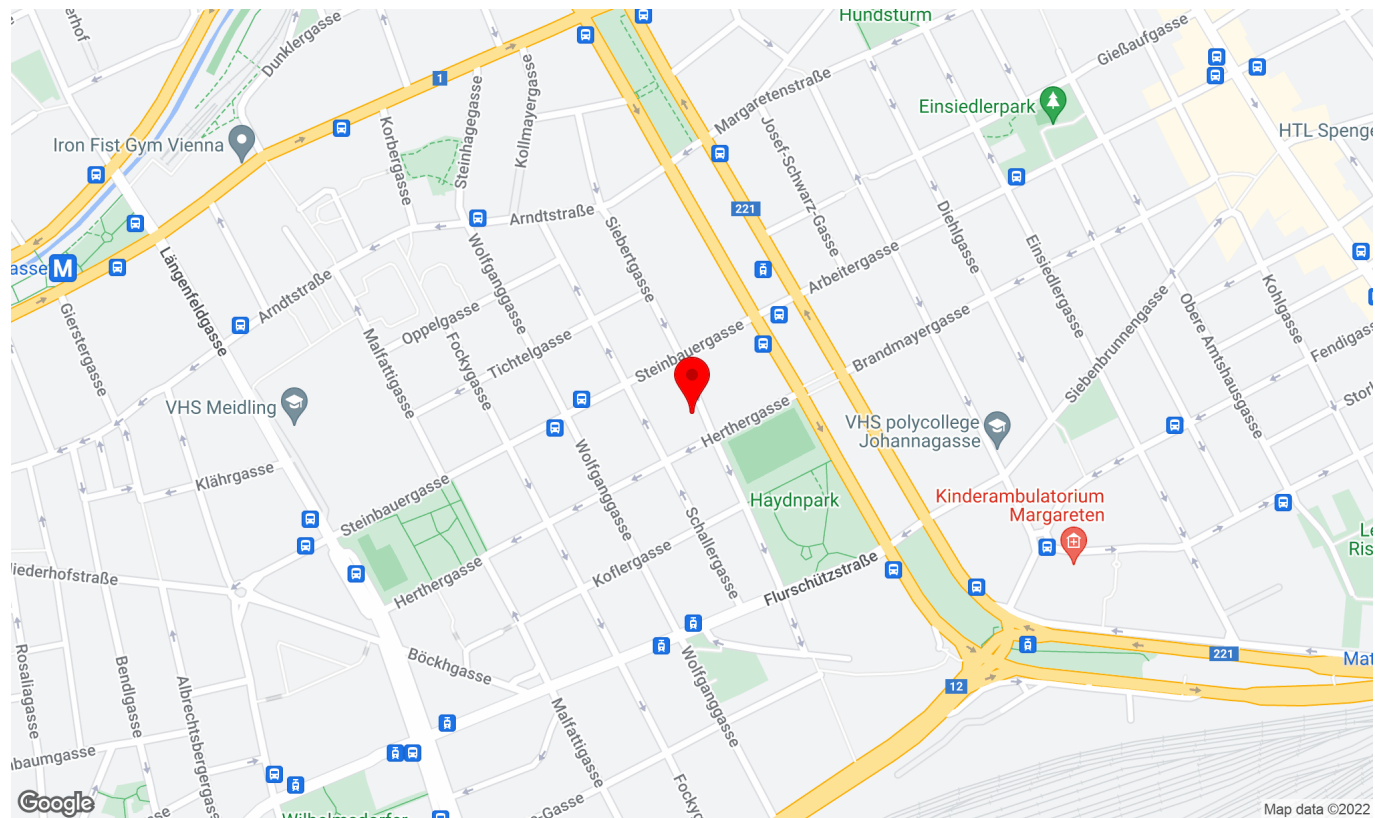
Gesamtmiete:	1.231,90 €	Provision:	€ 0,00
Miete:	1.231,90 €		
Monatliche Gesamtbelastung:	1.231,90 €		

Weitere Fotos



Lage

Siebertgasse 26/26, 1120 Wien



Top26 □ Plan

<p>VERMARKTUNGSPLAN NEUBAU 2017 SIEBERTGASSE 26 1120 WIEN</p>		<p>WOHNUNG TOP 26 im 6.OG (DG) WOHNFLÄCHE ca.: 74,34 m² TERRASSE ca.: 11,80 m² KELLERABT. ca.: 1,15 m²</p>	 <p>LAGEPLAN</p>	<p>PLANVERFASSTER</p>  <p>RÜSTLER DIE PLANER RÜSTLER BAUMANAGEMENT GMBH MITGLIED DER RÜSTLER GRUPPE</p> <p>STAND: JULI 2016</p>
<p>LAGEPLAN DACHGESCHOSS</p> 		<p>PLAN- UND OPTISCHE ÄNDERUNGEN SIND VORBEHALTEN ! FLÄCHENANGABEN SIND CA. ANGABEN. DIE EINGEZEICHNETE MÖBLIERUNG DIENT AUSSCHLIESSLICH DER ILLUSTRATION. FÜR MÖBLIERUNG NATURMASSE NEHMEN!</p>		