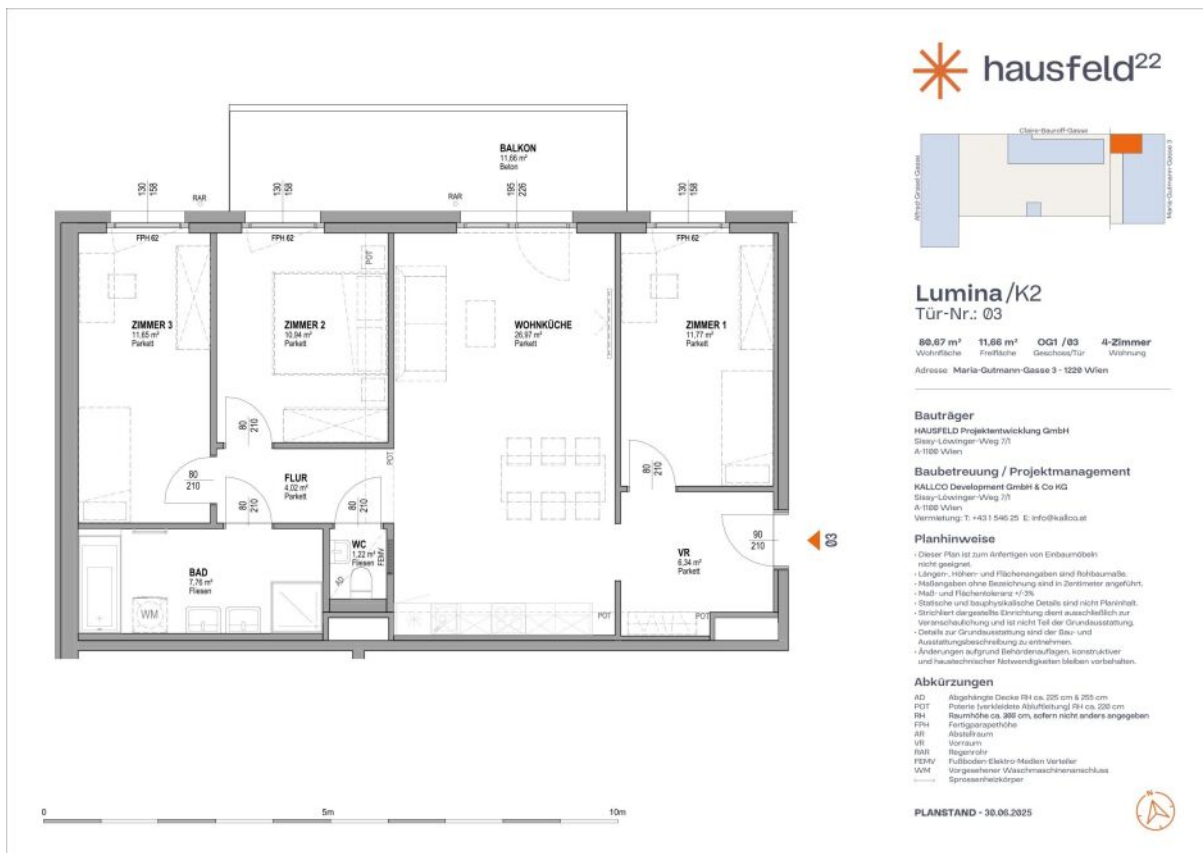


Alfred-Grasel-Gasse 6/3, 1220 Wien | Wohnung | Objektnummer: 1220020518231909151

Top: C.03 LUMINA im Hausfeld²²

Unbefristet Termin online buchen: www.hausfeld22.at/lumina



Ihr Ansprechpartner

KALLCO-Team

+43 1 546 25 - 44

info@kallco.at

www.kallco.at/

Top: C.03 □ LUMINA im Hausfeld²² □ Unbefristet □ Termin online buchen: www.hausfeld22.at/lumina



Beschreibung

Termin online buchen: www.hausfeld22.at/lumina

Unbefristete Neubau-Mietwohnung im Oberen Hausfeld

Mein Morgen beginnt hier.

Ich stehe auf, bevor das Quartier wach ist. Die Wohnung ist warm – lautlos, ohne dass ich daran denken musste. Draußen: Grün, kein Durchzugsverkehr, irgendwo ein Spielplatz der noch schläft. Ich trinke Kaffee auf meinem Balkon und denke: ja, hier.

Lumina ist kein Übergangswohnsitz. Es ist eine klare Entscheidung für die Zukunft.

L U M I N A.

Oberes Hausfeld. Unbefristet. Fossilfrei. Meins.

Architektur & Raum.

Klare Grundrisse, private Freifläche bei jeder Wohnung – Balkon oder Terrasse. Barrierefrei erschlossen, Lift vorhanden. K2: 44 Wohnungen über 5 Geschosse. K3: 105 Wohnungen im markanten Hochhaus – mit Gemeinschaftsterrasse im 7. Obergeschoss.

- Private Freifläche bei jeder Wohnung

- Barrierearme Erschließung mit Lift
- Fahrradkeller & Abstellbügel im Haus
- Kleinkinderspielplatz direkt im Haus (Dachterrasse)
- Großer Kinder- & Jugendspielplatz im Quartier

Energie & Klima.

Heizung, Kühlung und Warmwasser kommen aus der Erde – nicht aus dem Netz. KLIMA LOOP® PLUS kombiniert Erdwärme, Photovoltaik und smarte Steuerung zu einem System, das einfach funktioniert. Fußbodenheizung im Winter, Deckenkühlung im Sommer. Klimaaktiv Gold. Keine Gasrechnung. Keine Überraschungen.

Der Kallco-Standard

- Echtholzparkett in allen Wohnräumen
- Einbauküche mit Markengeräten
- Sonnenschutz an allen Wohnraumfenstern
- Glasfaseranschluss

Interesse?

Grundrisse & Terminbuchung: www.hausfeld22.at/lumina

Eckdaten

Wohnfläche:	ca. 80,67 m ²	Nutzungsart:	Wohnen
Gesamtfläche:	ca. 92,33 m ²	Beziehbar:	Juni
Kellerfläche:	ca. 1,87 m ²	Mietdauer:	unbefristet
Balkonfläche:	ca. 11,66 m ²	Kündigungsverzicht:	1 Jahr
		Mobiliar:	Küche
Etage:	1. Etage / 1.OG	Heizung:	Fußbodenheizung, Zentralheizung
Zimmer:	4		
Bäder:	1		
WCs:	1	Lagebewertung:	sehr gut
Keller:	1	Lärmpegel:	durchschnittliche Beeinträchtigung
Balkone:	1	Bauart:	Neubau
		Zustand:	Erstbezug
		Baujahr:	2026
		Ausrichtung:	Norden
		Energieausweis	
		Gültig bis:	03.10.2032
		HWB:	A 19,4 kWh/m ² a
		fGEE:	A 0,74

Ausstattung

Bauweise:	Massiv	Räume:	Trennwände Gipskarton
Dachform:	Flachdach	Fenster:	Außenliegender Sonnenschutz, Öffnbare Fenster, Rollläden, Doppel- / Mehrfachverglasung, Kunststofffenster
Boden:	Fliesen, Fertigparkett		
Fahrstuhl:	Personenaufzug		
Befeurung:	Erdwärme	Elektrik:	Kabelkanäle Unterputz, Glasfaseranbindung, Photovoltaik Anlage
Belüftung:	Kühlung		
Energietyp:	Niedrigenergiehaus	WCs:	Toilette
Balkon:	Nordbalkon / -terrasse	Bad:	Badewanne
		Küche:	Einbauküche, Wohnküche / offene Küche
		Extras:	U-Bahn-Nähe, Fahrradraum, Rollstuhlgerichtet, Kinderspielplatz, Terrassennutzung

Preisinformationen

Gesamtmiete:	1.490,00 €	Kaution:	5.182,00
Miete:	1.187,36 €		
Betriebskosten:	167,18 €		
Umsatzsteuer:	135,46 €		
<hr/>			
Monatliche Gesamtbelastung:	1.490,00 €		

Weitere Fotos





Lage

Alfred-Grasel-Gasse 6/3, 1220 Wien

