

MIET-DATENBLATT • 4-Zimmerwohnung + Balkon



1110 Wien, Simmeringer Hauptstraße 170 + Gattergasse 2A

Wohnhausanlage: 8 Häuser mit 325 Mietwohnungen, 1 Ordination, 205 Garagenplätze

Eigentümerin/Vermieterin: Bank Austria Real Invest Immobilien-KAG, 1020 Wien

Wohnung: Top-Nr.: 8.06

verfügbar ab: sofort

Typ: 4 Zimmer (D6)

Erstbezug: nein

Etage: 2.OG

Stiege: 8

Adresse: Simmeringer Hauptstraße 170/8/6

Vertragsart: Hauptmiete, Befristung 10 Jahre

FLÄCHEN

Wohnfläche	100,18 m ²
Garten	-
Gartenterrasse	-
Loggia	-
Balkon	8,97 m ²
Terrasse	-
Einlagerungsraum	1,31 m ²
	<hr/>
	110,46 m ²
Verrechnungsfläche (BK)	100,18 m ²
Anteil an Betriebskosten	0,60%

MIET-KONDTIONEN 2020

Hauptmietzins	1.066,07 €
Betriebskosten (BK)	160,29 €
Umsatzsteuer 10%	122,64 €
Mietzins gesamt pro Monat	<hr/>
	1.349,00 €

Informativ: Geschätzte Kosten

für Wasser, Heizung+Kühlung ca. 130,00 €

Einmalkosten bei Vertragsabschluss:

Kautions	4.047,00 €
Provision inkl. 20% USt.	2.943,26 €

Ausstattung:

- KlimaLoop® : Heizen + Kühlen mit Erdwärme
- Fußbodenheizung + Deckenkühlung
- Maßküche mit Geräten
- Eichen-Parkett / Fliesen in Bad, WC
- Außenjalousien
- Breitbandanbindung: A1 + Magenta

Bonität / Nachweis Leistbarkeit:

Mindest-Einkommen netto p.M.: 3.380,00 €

Zusätzlich mietbar:

Kfz-Abstellplatz in der Tiefgarage: 75,12 €

Ökologie / Kennwerte Energieausweis:

- klima:aktiv GOLD • Niedrigenergiegebäude Juli 2018 • fGEE: 0,819 (A) • HWB: 25,92 kWh/m²a (B)

Projektentwicklung & Vermarktung

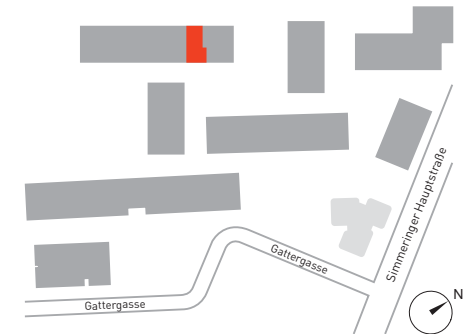
KALLCO Development GmbH & Co KG

T: +43/1/546 25-44 . E: info@kallco.at . www.kallco.at

Q11

QUARTIER 11

1110 Wien
Simmeringer Hauptstraße 170



WOHNUNG Top Nr. 806 / 2.OG / Stiege 8

Wohnfläche	100,18 m ²
Freifläche/n	8,97 m ²
Einlagerungsraum	ca. 1,50 m ²

EIGENTÜMERIN

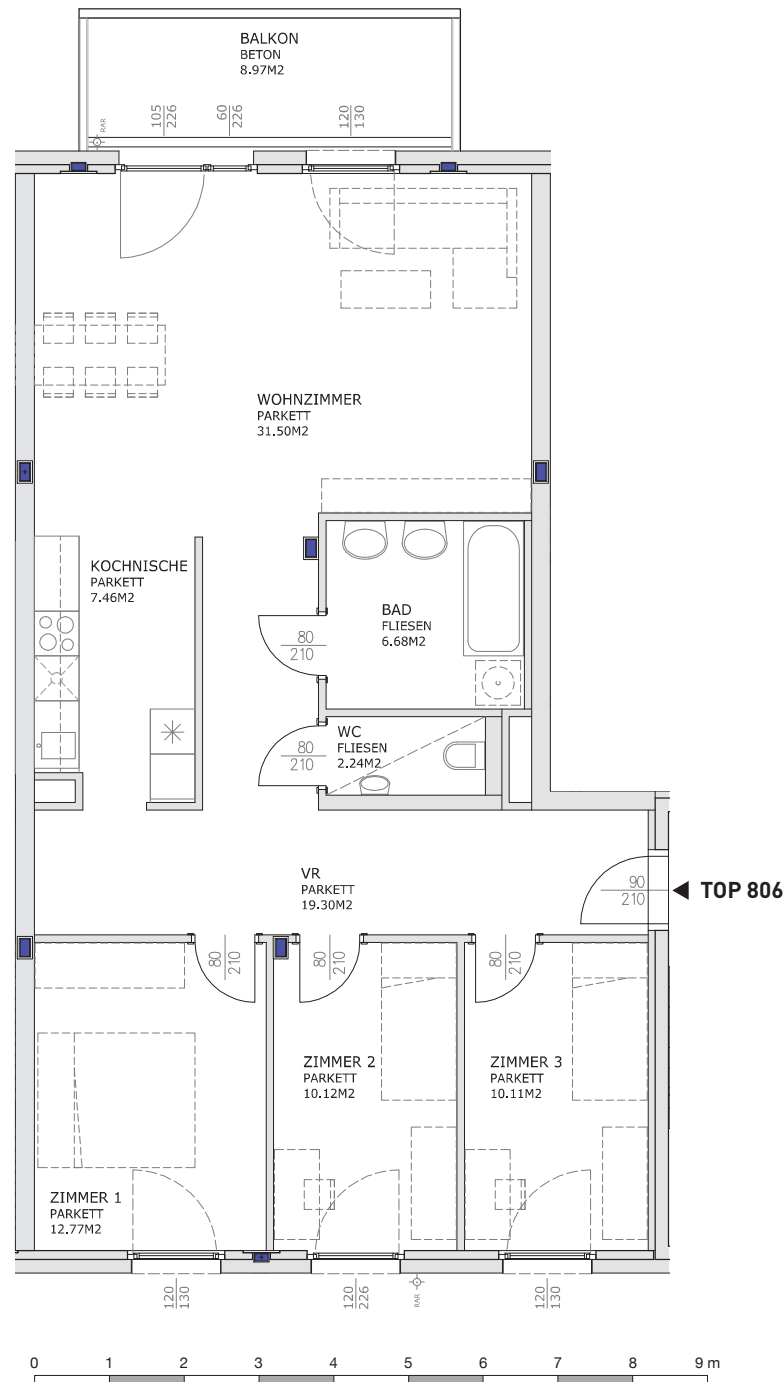
Bank Austria Real Invest Immobilien KAG
1020 Wien, Lassallestraße 5

BAUBETREUUNG / PROJEKTMANAGEMENT

KALLCO Development GmbH & Co KG
1100 Wien, Sissy-Löwinger-Weg 7
Vermietung T: 0664 88497909 E: info@kallco.at

Dieser Plan ist zum Anfertigen von Einbaumöbeln nicht geeignet.
Alle Maßangaben sind in Zentimetern angeführt.
Längen-, Höhen- und Flächenangaben sind Rohbaumaße.
Statische und bauphysikalische Details sind nicht Planinhalt.
Strichliert dargestellte Einrichtung dient ausschließlich zur Veranschaulichung und ist nicht Teil der Grundausrüstung. Details zur Grundausrüstung sind der Bau- und Ausstattungsbeschreibung zu entnehmen.

Änderungen auf Grund von Behördenauflagen, konstruktiver und haustechnischer Notwendigkeit bleiben vorbehalten.



Stand: 17.01.2018