

MIET-DATENBLATT • 2-Zimmerwohnung + Loggia



1110 Wien, Simmeringer Hauptstraße 170 + Gattergasse 2A

Wohnhausanlage: 8 Häuser mit 325 Mietwohnungen, 1 Ordination, 205 Garagenplätze

Eigentümerin/Vermieterin: Bank Austria Real Invest Immobilien-KAG, 1020 Wien

Wohnung: Top-Nr.: 110

Typ: 2 Zimmer (B06)

Etage: 2.OG

Stiege: 1

Adresse: Simmeringer Hauptstraße 170/1/10

Vertragsart: Hauptmiete, Befristung 10 Jahre

verfügbar ab: Sofort

Erstbezug: Nein

FLÄCHEN	
Wohnfläche	56,43 m ²
Garten	-
Gartenterrasse	-
Loggia	4,97 m ²
Balkon	-
Terrasse	-
Einlagerungsraum	1,62 m ²
	<hr/>
	63,02 m ²
Verrechnungsfläche (BK)	61,40 m ²
Anteil an Betriebskosten	0,37%

MIET-KONDTIONEN 2020	
Hauptmietzins	602,99 €
Betriebskosten (BK)	98,24 €
Umsatzsteuer 10%	70,12 €
	<hr/>
Mietzins gesamt pro Monat	771,35 €
 <i>Informativ: Geschätzte Kosten</i>	
<i>für Wasser, Heizung+Kühlung</i>	<i>ca. 70,00 €</i>
 Einmalkosten bei Vertragsabschluss:	
Kautions	2.314,05 €
Provision inkl. 20% USt.	1.682,95 €

Ausstattung:

- KlimaLoop® : Heizen + Kühlen mit Erdwärme
- Fußbodenheizung + Deckenkühlung
- Maßküche mit Geräten
- Eichen-Parkett / Fliesen in Bad, WC
- Außenjalousien
- Breitbandanbindung: A1 + Magenta

Bonität / Nachweis Leistbarkeit:

Mindest-Einkommen netto p.M.: 1.930,00 €

Zusätzlich mietbar:

Kfz-Abstellplatz in der Tiefgarage: 75,12 €

Ökologie / Kennwerte Energieausweis:

- klima:aktiv GOLD • Niedrigenergiegebäude Juli 2018 • fGEE: 0,808 (A) • HWB: 29,24 kWh/m²a (B)



Projektentwicklung & Vermarktung

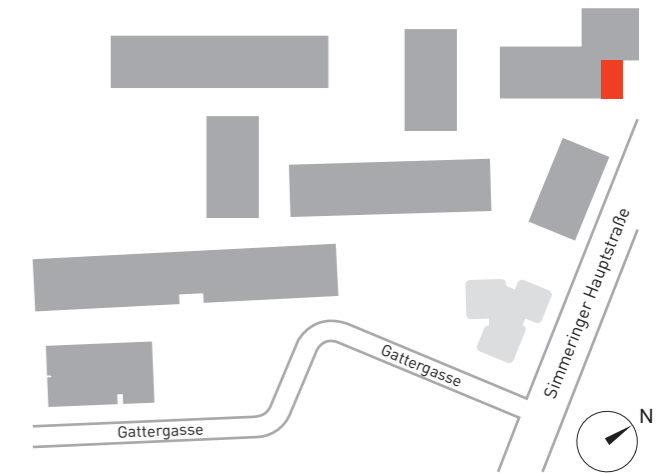
KALLCO Development GmbH & Co KG

T: +43/1/546 25-44 . E: info@kallco.at . www.kallco.at

Q11

QUARTIER 11

1110 Wien
Simmeringer Hauptstraße 170



WOHNUNG Top Nr. 110 / 2.OG / Stiege 1

Wohnfläche	56,43 m ²
Freifläche/n	4,97 m ²
Einlagerungsraum	ca. 1,50 m ²

EIGENTÜMERIN

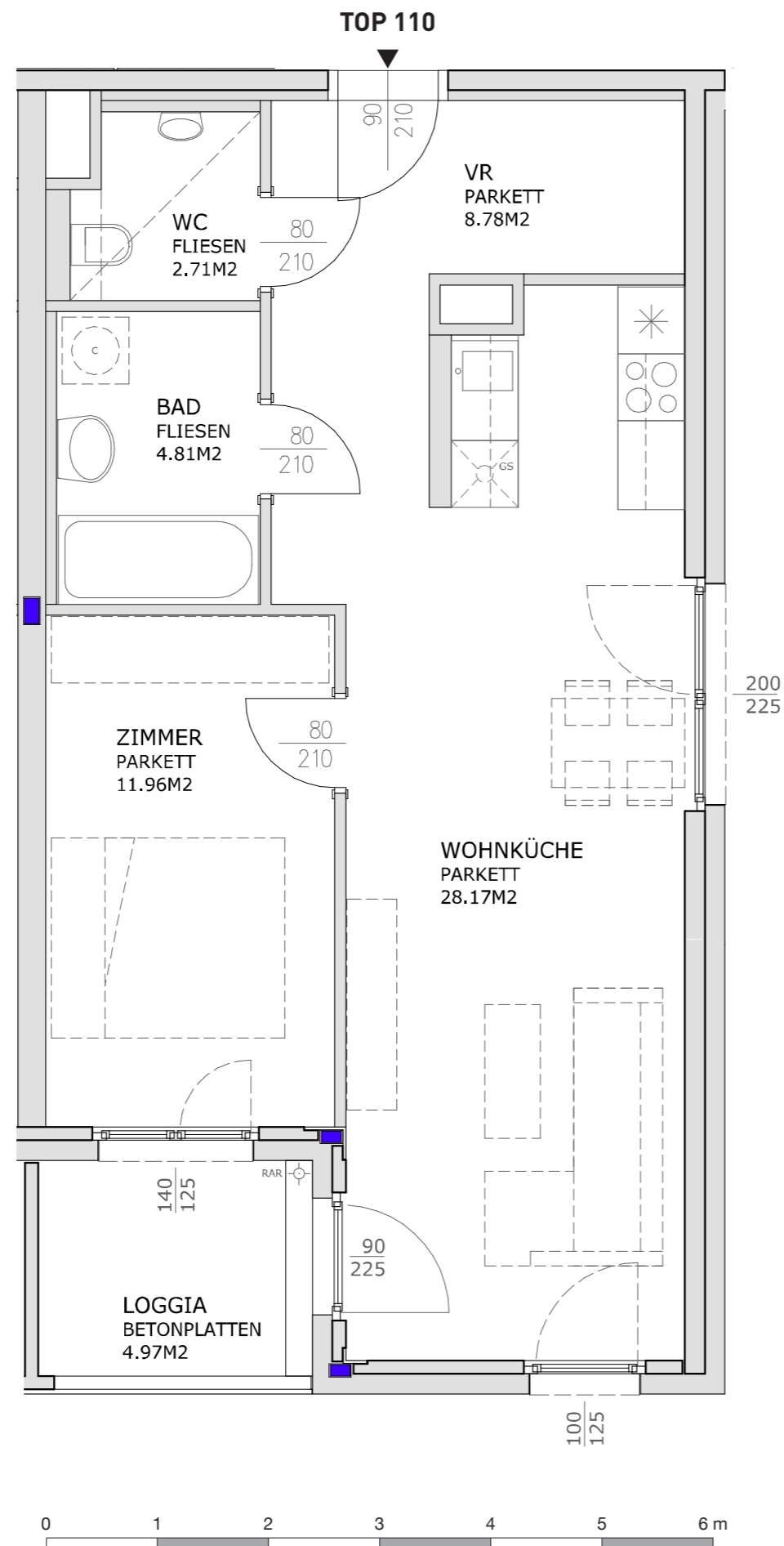
Bank Austria Real Invest Immobilien KAG
1020 Wien, Lassallestraße 5

BAUBETREUUNG / PROJEKTMANAGEMENT

KALLCO Development GmbH & Co KG
1100 Wien, Sissy-Löwinger-Weg 7
Vermietung T: 0664 88497909 E: info@kallco.at

Dieser Plan ist zum Anfertigen von Einbaumöbeln nicht geeignet.
Alle Maßangaben sind in Zentimetern angeführt.
Längen-, Höhen- und Flächenangaben sind Rohbaumaße.
Statische und bauphysikalische Details sind nicht Planinhalt.
Strichliert dargestellte Einrichtung dient ausschließlich zur Veranschaulichung und ist nicht Teil der Grundausstattung. Details zur Grundausstattung sind der Bau- und Ausstattungsbeschreibung zu entnehmen.

Änderungen auf Grund von Behördenauflagen, konstruktiver und haustechnischer Notwendigkeit bleiben vorbehalten.



Stand: 26.01.2018